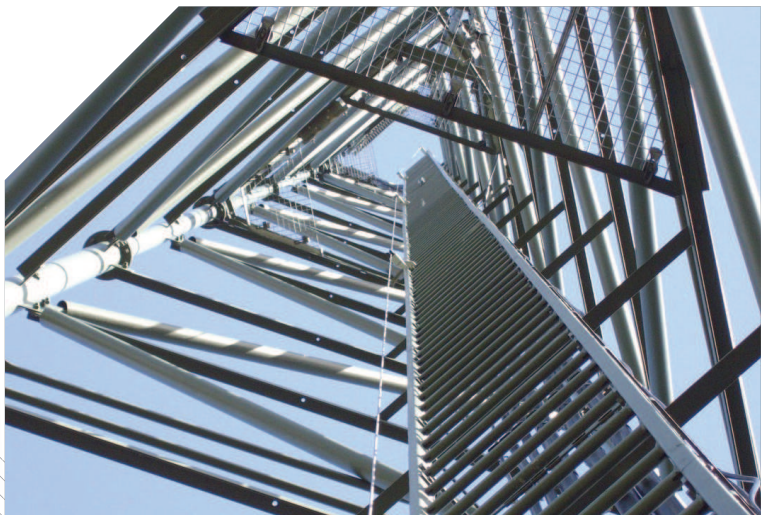


## ▶ ANTICAÍDA



# El Papillón

## El cable y sus componentes

Hay que disponer de un punto de anclaje bastante alto que permita al operario el desembarco sobre una pasarela eventual. En una torre, este punto estará instalado sobre la estructura más alta.

Sobre este anclaje fijamos el cable previamente engarzado. En la extremidad inferior del cable se coloca un contrapeso de 7 kg, asegurando una tensión cuando no se utiliza.

A intervalos regulares (entre 3 y 5 m, según la exposición al viento) se colocan piezas intermedias rematadas con clips de goma, que evitan que el cable entre en contacto con la estructura y por lo tanto su deterioro. La pieza inferior mantiene el contrapeso impidiendo que golpee la estructura. En caso de fuertes vientos, se colocará una protección de caucho al contrapeso.



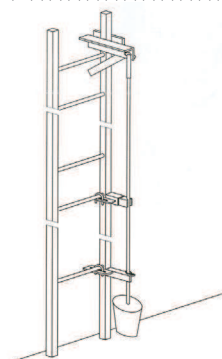
### ¿CUÁNDO UTILIZARLO?

Cuando tenemos una escala instalada de forma permanente por la que se debe acceder regularmente, de uno o varios tramos o a lo largo de una pendiente inclinada, se instala el cable de diámetro 5 mm de manera estable a lo largo de todo el recorrido..

### SEGURIDAD

Con el fin de garantizar una instalación fiable en el tiempo, el cable es de acero inoxidable, las piezas intermedias e inferior son de aluminio y la pieza superior de acero galvanizado.

In situ, la seguridad del dispositivo depende de una buena instalación y de la presencia de todos los componentes.



### FORMACIÓN

Modulo « Instalación de un sistema Papillon ».

