

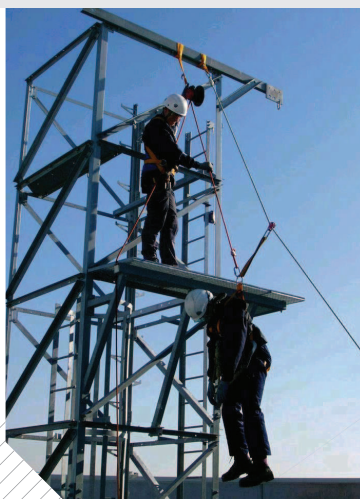
## ▶ TRAVAIL EN HAUTEUR

# ÉVACUATION

Art.R.4323-61.[...]:lorsqu'il est fait usage d'un tel équipement de protection individuelle, un travailleur ne doit jamais rester seul, afin de pouvoir être secouru dans un délai compatible avec la préservation de sa santé. [...]

## OBJECTIFS

- ✓ Connaître la réglementation en vigueur.
- ✓ Savoir analyser la situation pour évacuer une personne suspendue après une chute en toute sécurité.
- ✓ Être capable d'utiliser ses EPI pour réaliser une évacuation en toute sécurité.
- ✓ Connaître les principes de base d'un secours : Protéger - Examiner - Alerter – Secourir.
- ✓ Comprendre les dangers liés à la suspension d'une personne dans un harnais après une chute.



## CONNAISSANCES ACQUISES

- ✓ Sensibilisation aux risques de chute.
- ✓ Connaître les risques et les dangers liés à la suspension d'une personne, dans un harnais, après la chute, ainsi que les conditions pour procéder à une évacuation.
- ✓ Connaître les techniques de secours à personne suspendue en fonction de l'état de la victime et de son accessibilité.
- ✓ Identifier les différents équipements nécessaires à une évacuation et indiquer leurs fonctions, modes et limites d'utilisation.
- ✓ Connaître la réglementation de base régissant les travaux en hauteur.

Durée de base : nous consulter.  
Nombre maxi de stagiaires : 8.  
Déroulement : théorie et pratique.  
Population concernée : salariés intervenant en hauteur.  
Un support sera remis à chaque participant.