

► Sécurité du travail en hauteur sur toiture pente



OBJECTIFS

- ✓ Être capable d'utiliser ses EPI pour travailler en hauteur sur toiture pente en sécurité.
- ✓ Savoir installer des dispositifs d'ancrages provisoires ou utiliser ceux existants.
- ✓ Savoir analyser les risques de chute de hauteur sur toiture pente.
- ✓ Connaître la réglementation en vigueur.

PUBLIC

- ✓ Toutes les personnes amenées à travailler en hauteur sur toiture pente.

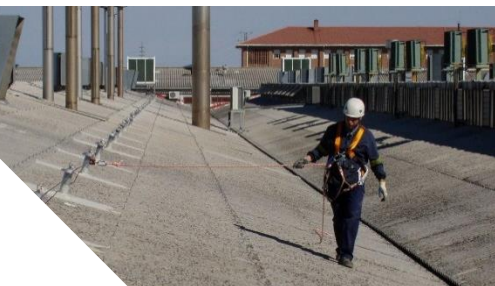
DURÉE

- ✓ 1 à 1.5 journée

GROUPE

- ✓ 8 pers. max

GAMESYSTEM
SÉCURITÉ EN HAUTEUR

MOYENS

- ✓ Supports numériques
- ✓ Textes réglementaires et normatifs
- ✓ EPI contre les chutes de hauteur

DOC. REMIS

- ✓ Livret stagiaire
- ✓ Visa d'aptitude
- ✓ Attestation de formation nominative

PRÉREQUIS

- ✓ Être reconnu médicalement apte au travail en hauteur.
- ✓ Être en bonne condition physique.
- ✓ Ne pas avoir d'appréhension du vide.
- ✓ Maîtriser la langue française.

CONTENU

THÉORIQUE

- Sensibilisation.
- Les principes généraux de prévention.
- Réglementation.
- La protection collective contre les chutes de hauteur.
- Analyse des risques spécifiques du travail en hauteur.
- La protection individuelle contre les chutes de hauteur.

PRATIQUE

- Port du harnais.
- Utilisation des liaisons antichute.
- Utilisation des ancres provisoires et/ou fixes.
- Techniques pour intervenir en sécurité sur les toitures pentes.

SUIVI ET EVALUATION

- ✓ Questionnaire théorique
- ✓ Exercices pratiques de mise en situation

**Consultez-nous pour avoir
le contenu complet de la formation.**

MODULE COMPLEMENTAIRE

- ✓ Evacuation d'une personne suspendue

Service formation

Email : formation@gamestream.fr

Téléphone : 04. 76. 04. 16. 06



Référencé
DataDock